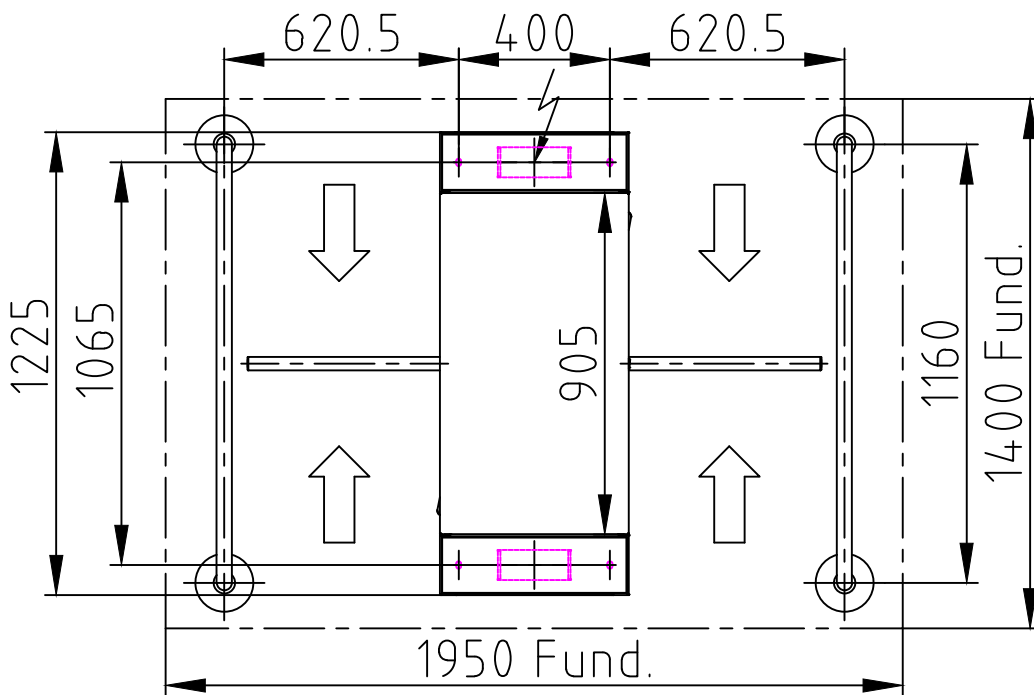
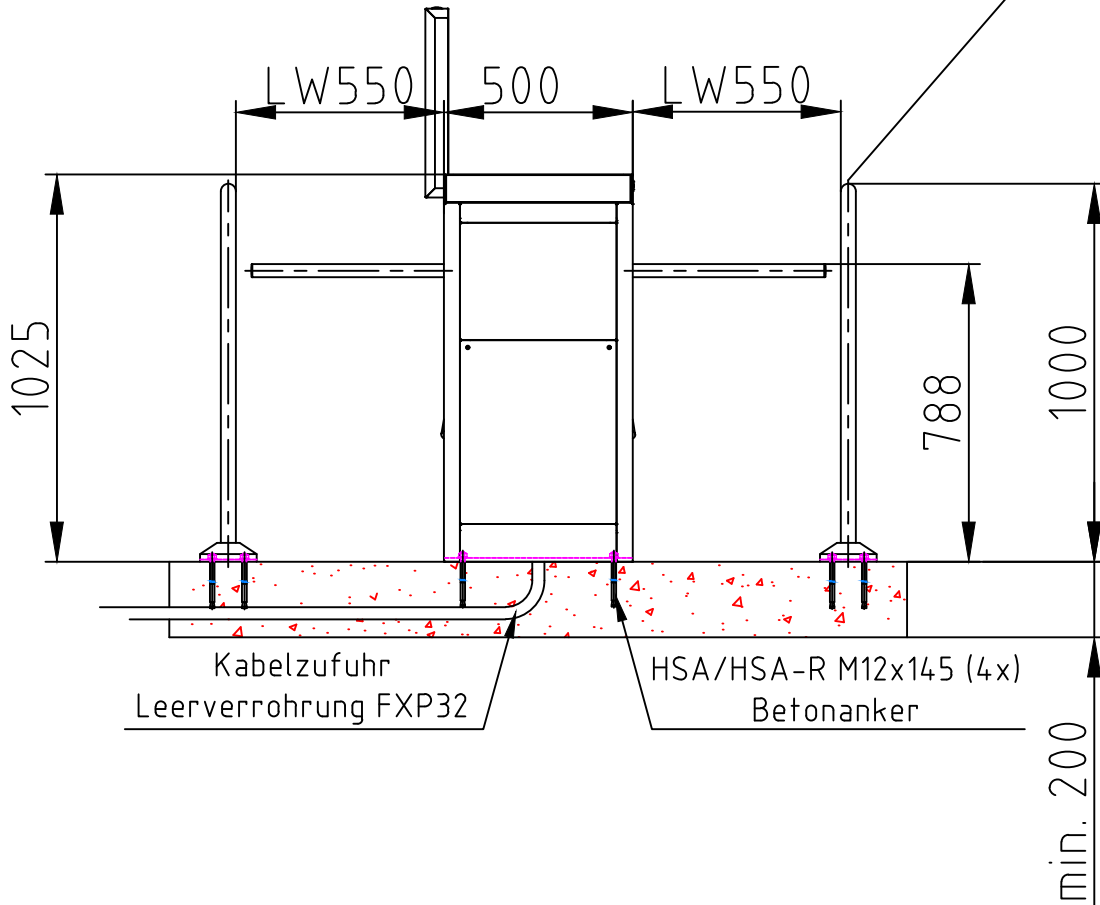


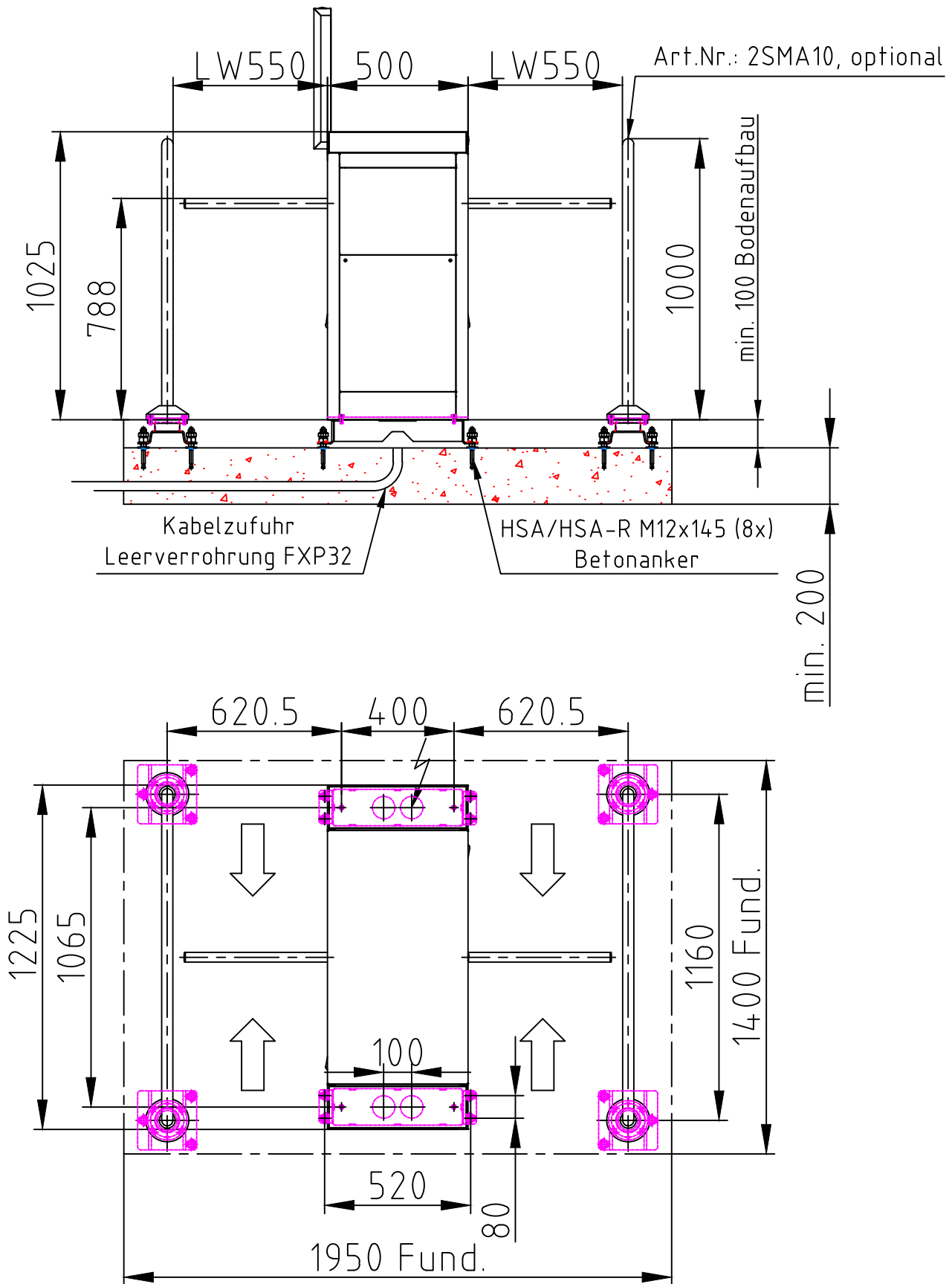
Maßblatt Modell Modul Cross Duo 2-Arm  
1:20 Montage FFOK



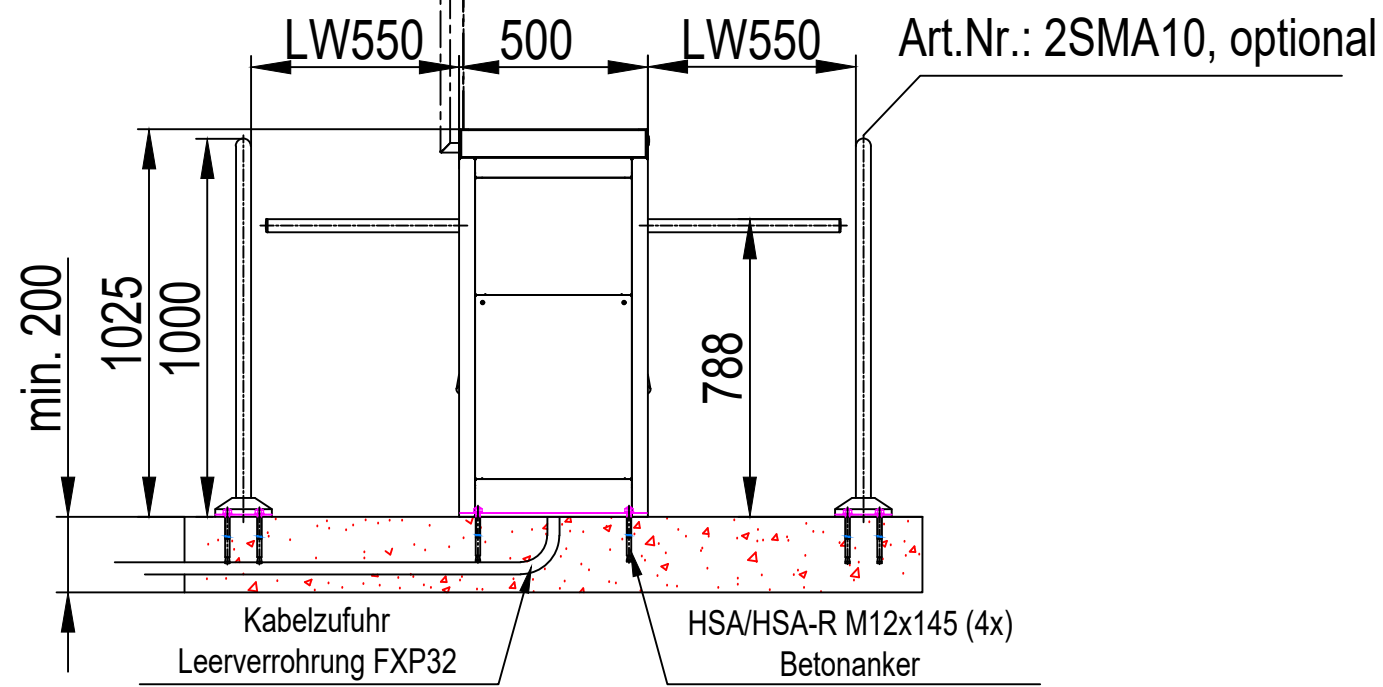
Art.Nr.: 2SMA10, optional



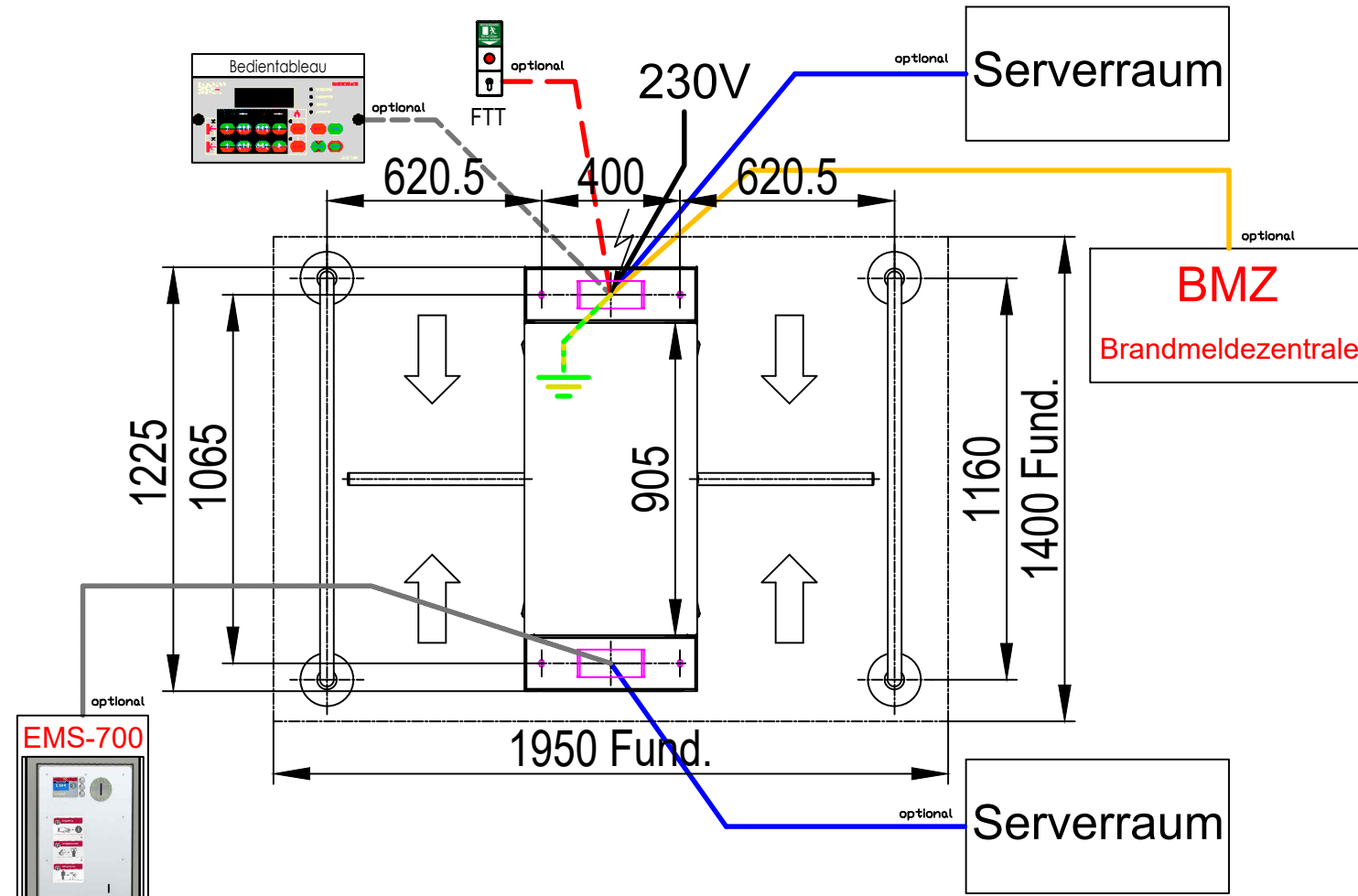
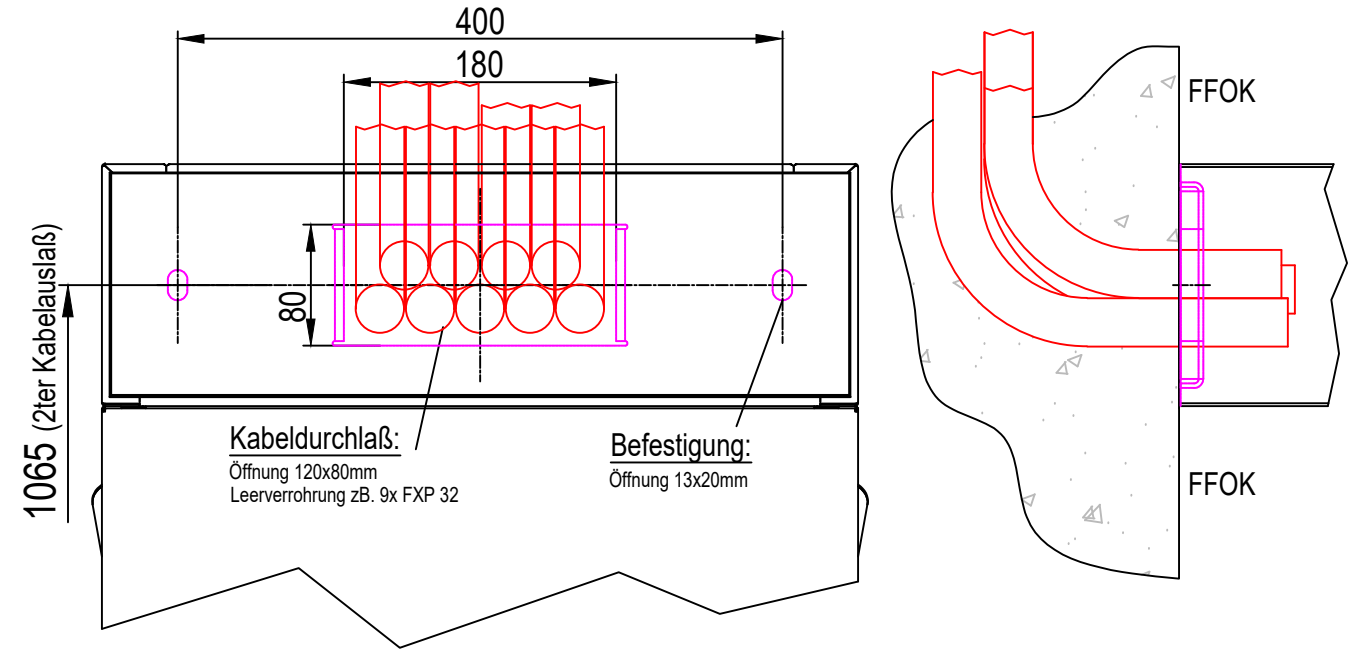
Maßblatt Modell Modul Cross Duo 2-Arm  
 1:20 Montage auf Konsolen



Diese Zeichnung ist unser geistiges Eigentum. Ohne ausdrückliche Genehmigung darf sie nicht für die Projektierung oder Fertigung verwendet werden.



Detailansicht (M1:5)  
Grundplatte-Modul Cross Duo



**ORIGINAL**  
21.03.2024

ACHTUNG! Kabellänge nach Austritt - Wand/Boden mind. 6m

- = Brandmeldekabel (bauseits - Farbe ROT)
- = Erdleitung, 4 mm<sup>2</sup> (Innenbereich), 10 mm<sup>2</sup> (Außenbereich)
- = 230VAC Zuleitung, bauseitig 3\*1,5mm<sup>2</sup> Litze
- - - = 4\* 0,5mm<sup>2</sup> Litze
- = Kabeltype Leserhersteller erfragen
- - - = Systemkabel grau Bestell Nr.: 2P811 LiYCY 4\*0,5mm<sup>2</sup>

Element	Anz.	Beschreibung	Material	Bemerkung
	Gez.	21.03.2024	A3	<b>PROJEKT</b> Modul Cross Duo
	Änd.	----		
	Pro. ver.	----		
<b>Masstab</b> 1:20		<b>Kabelplan Modul Cross Duo 3-Arm</b> N:\05-Konstruktion\Konstruktion gemeinsam\DK-Typ\Modul\Modul Cross Duo\Maßblätter\MoDu-Z21A Kabelplan Modul Cross Duo 3-Arm.dwg <b>Zchnng.Nr.</b> MoDu-Z21A		
			Blatt Nr.:	1/1